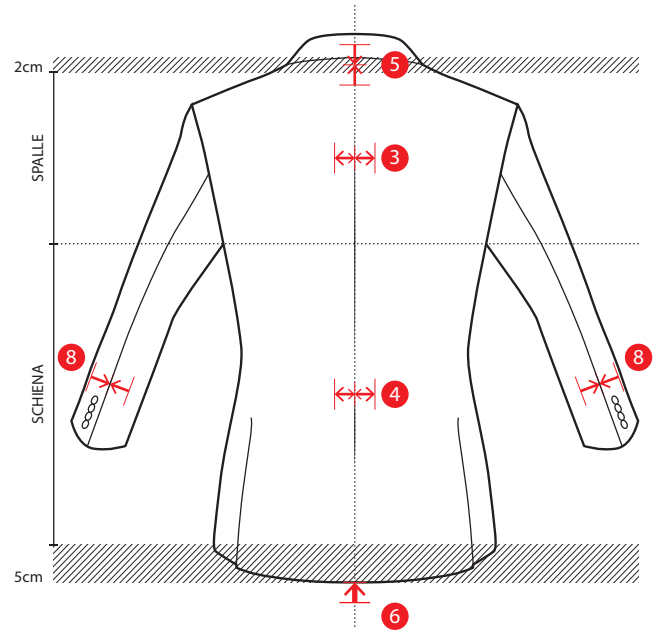
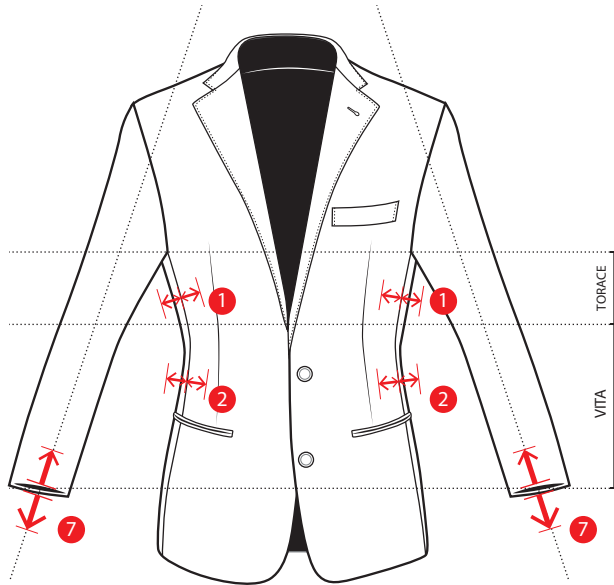


NOME SARTORIA

NOME CLIENTE

CODICE ORDINE

DATA



1	TORACE (quarti davanti) +/-1,5 cm (per parte) E' possibile allargare/stringere la giacca tra l'ascella e la tasca. Modifiche alla parte superiore sono da indicarsi come "torace", modifiche alla parte inferiore sono da indicarsi come "vita". E' possibile allargare torace e vita fino a 1,5 cm per parte. E' possibile stringere torace e vita fino a 1,5 cm per parte.
cm	
2	VITA (quarti davanti) +/-1,5 cm (per parte) E' possibile allargare/stringere la giacca tra l'ascella e la tasca. Modifiche alla parte superiore sono da indicarsi come "torace", modifiche alla parte inferiore sono da indicarsi come "vita". E' possibile allargare torace e vita fino a 1,5 cm per parte. E' possibile stringere torace e vita fino a 1,5 cm per parte.
cm	
3	SPALLE (torace) +1,5 cm/-3 cm E' possibile allargare/stringere la giacca a partire da 2 cm sopra e 5 cm sotto. Modifiche alla parte sopra i cannelli sono da indicarsi come "spalle", modifiche alla parte sotto i cannelli sono da indicarsi come "schiena". E' possibile allargare spalle e schiena fino a 1,5 cm. E' possibile stringere spalle e schiena fino a 3 cm.
cm	
4	SCHIENA (vita) +2 cm/-3 cm E' possibile allargare/stringere la giacca a partire da 2 cm sopra e 5 cm sotto. Modifiche alla parte sopra i cannelli sono da indicarsi come "spalle", modifiche alla parte sotto i cannelli sono da indicarsi come "schiena". E' possibile allargare spalle e schiena fino a 3 cm. E' possibile stringere spalle e schiena fino a 5 cm.
cm	
5	COPPINO -2 cm E' possibile stringere il coppino. Il coppino si può stringere fino a 3 cm. Non è possibile allargare il coppino.
cm	
6	LUNGHEZZA GIACCA -3 cm E' possibile accorciare la giacca fino a 3 cm. Non è possibile allungare la giacca.
cm	
7	LUNGHEZZA MANICA +2 cm/-1,5 cm La manica si può allungare fino a 2 cm. È possibile accorciare la manica fino a 1,5 cm riducendo però la distanza con il primo bottone. Per riduzioni maggiori consultare il Customer Care.
cm	
8	LARGHEZZA MANICA -2 cm E' possibile stringere la manica. La manica si può stringere fino a 2 cm. Non è possibile allargare la manica.
cm	

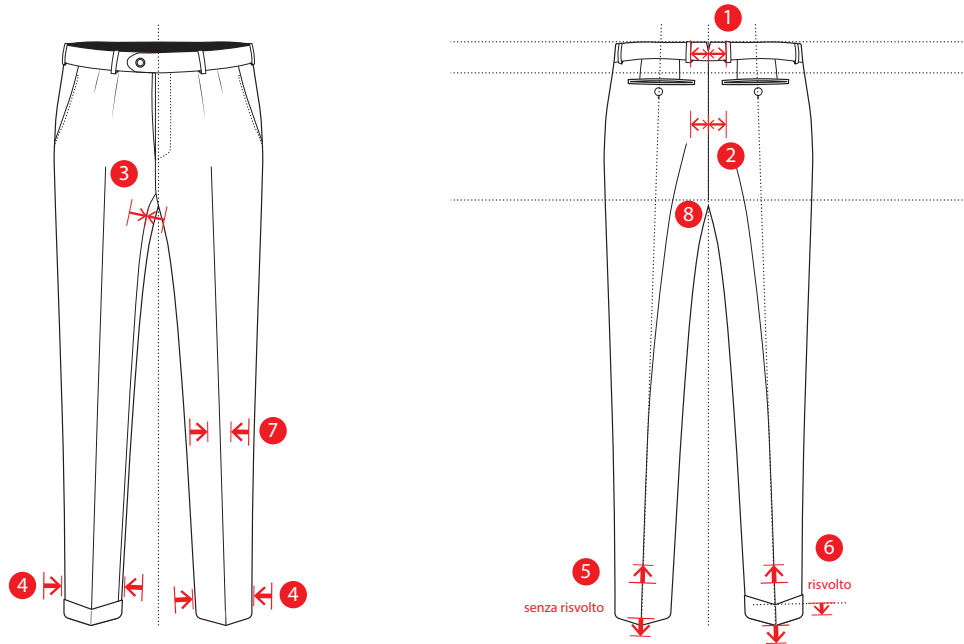
Note:

NOME SARTORIA

NOME CLIENTE

CODICE ORDINE

DATA



1	VITA +3 cm/-5 cm cm E' possibile allargare/stringere il pantalone al di sopra del cavallo. Modifiche alla parte superiore (sopra le tasche) sono da indicarsi come "vita", modifiche alla parte inferiore (sotto le tasche) sono da indicarsi come "bacino". E' possibile allargare la vita fino a 3 cm. Il limite per stringere è la presenza delle tasche posteriori.
2	BACINO +2 cm/-3 cm cm E' possibile allargare/stringere il pantalone al di sopra del cavallo. Modifiche alla parte superiore (sopra le tasche) sono da indicarsi come "vita", modifiche alla parte inferiore (sotto le tasche) sono da indicarsi come "bacino". E' possibile allargare il bacino fino a 2 cm.
3	COSCIA -2 cm/+1 cm cm E' possibile stringere la coscia fino a 2 cm a livello del cavallo. È possibile allargare la coscia di 1 cm.
4	FONDO PANTALONE +2 cm (1 cm per parte)/-∞ cm E' possibile allargare il fondo del pantalone fino a 2 cm. Non ci sono limiti per stringere. In questo caso è necessario comunicare la semi-lunghezza, cioè la metà della variazione effettuata.
5	LUNGHEZZA PANTALONE (senza risvolto) +3 cm/-∞ cm E' possibile allargare il pantalone a fino a 4 cm. Non ci sono limiti nell'accorciare il pantalone.
6	LUNGHEZZA PANTALONE (con risvolto) +1 cm/-∞ cm E' possibile allargare il pantalone a fino a 1 cm (il risvolto viene ridotto di 0,5 cm). Non ci sono limiti nell'accorciare il pantalone.
7	LARGHEZZA GAMBA +2 cm/-5 cm cm è possibile allargare 1 cm per parte, dal bacino al fondo,
8	PUNTA CAVALLO -1 cm cm Si può stringere recuperando tessuto dalla parte posteriore. Non si può allargare.

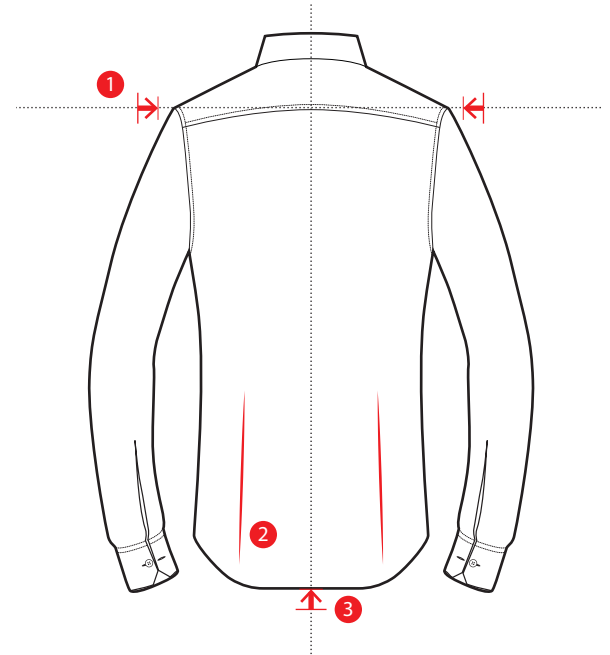
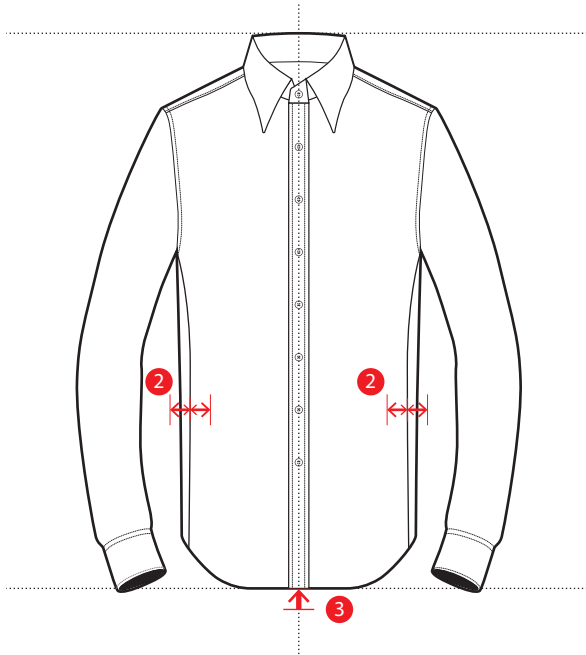
Note:

NOME SARTORIA

NOME CLIENTE

CODICE ORDINE

DATA



1 cm	LARGHEZZA SPALLE -1,5 cm Le spalle possono essere strette fino a 1,5 cm. Non è possibile allargare la larghezza spalle.
2 cm	LARGHEZZA -2 cm La larghezza della camicia può essere ridotta fino a 2cm. Non è possibile allargare la camicia.
3 cm	LUNGHEZZA -1 cm La camicia può essere accorciata fino a 1 cm. Non è possibile allungare la camicia.

Note: