

## GIACCA / BLAZER

Nome Sartoria \_\_\_\_\_

Codice Ordine \_\_ \_\_ / \_\_\_\_ - \_\_\_\_ - \_\_\_\_

Nome Cliente \_\_\_\_\_

Data \_\_ \_\_ / \_\_ \_\_ / \_\_ \_\_ - \_\_ \_\_

Prima della compilazione del modulo, controllare a pagina 2 le modifiche consentite.

**TORACE**

+  -  cm  in

**SPALLE**

+  -  cm  in

**GIRO MANICA**

+  -  cm  in

**LUNGHEZZA MANICA**

+  -  cm  in

**VITA**

+  -  cm  in

**PIEGA COLLO**

+  -  cm  in

**GIRO COLLO**

+  -  cm  in

**CANNELLI**

+  -  cm  in

**LARGHEZZA MANICA**

+  -  cm  in

**BACINO**

+  -  cm  in

**LUNGHEZZA GIACCA**

+  -  cm  in

**Elenco delle modifiche consentite con evidenza dei difetti visibili.**

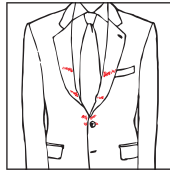
**1 SPALLE:**



È possibile stringere le spalle fino a **2 cm (3/4 in)** per parte.



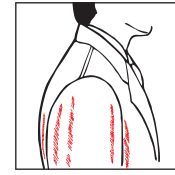
**2 TORACE:**



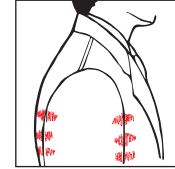
È possibile stringere il torace fino a **3 cm (1 1/8 in)**, **1,5 cm (5/8 in)** per parte.

È possibile allargare il torace aggiungendo **1,5 cm (5/8 in)** al centro dietro.

**3 GIRO MANICA:**

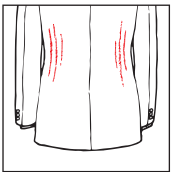


È possibile stringere il giro manica fino a **2 cm (3/4 in)**.

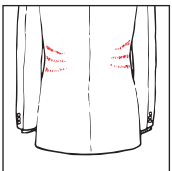


È possibile allargare il giromanica di **2 cm (3/4 in)**.

**4 VITA:**

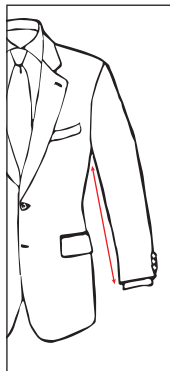


È possibile stringere la vita della giacca fino a **5 cm (2 in)** totali, **3 cm (1 1/8 in)** dai fianchi e **2 cm (3/4 in)** dal centro dietro.



È possibile allargare la vita della giacca fino a **5 cm (2 in)** totali.

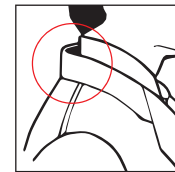
**5 LUNGHEZZA MANICA:**



È possibile accorciare la manica fino a **1,5 cm (5/8 in)** a partire dal polso. È possibile allungare la manica fino a **1,5 cm (5/8 in)**.

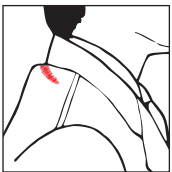
Per modifiche superiori contattare il Customer Care.

**6 GIRO COLLO:**



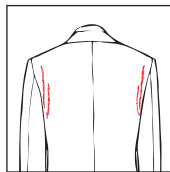
È possibile stringere il collo della giacca fino a **2 cm (3/4 in)**.

**7 PIEGA COLLO:**

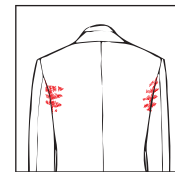


È possibile togliere **1 cm (3/8 in)** o **2 cm (3/4 in)** di piega collo.

**8 CANNELLI:**

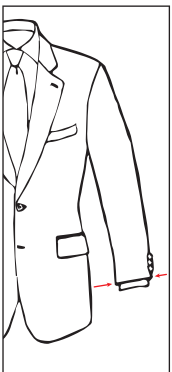


È possibile stringere i cannelli (il tessuto in eccesso sotto la parte posteriore delle spalle, lasciato apposta per garantire la mobilità delle braccia) fino a **1,5 cm (5/8 in)**.



È possibile anche allargare i cannelli di **1 cm (3/8 in)** per parte.

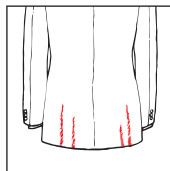
**9 LARGHEZZA MANICA:**



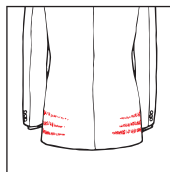
È possibile stringere la manica fino a **2 cm (3/4 in)**.

È possibile allargare la manica di **1 cm (3/8 in)**.

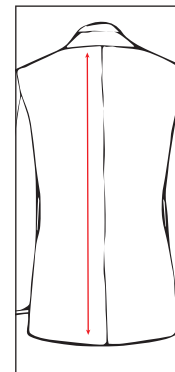
**10 BACINO:**



È possibile stringere il bacino della giacca fino a **6 cm (2 3/8 in)** totali, **2 cm (3/4 in)** per parte dai fianchi e **2 cm (3/4 in)** dal centro dietro.



**11 LUNGHEZZA GIACCA:**



È possibile accorciare la giacca fino a **3 cm (1 1/8 in)**.